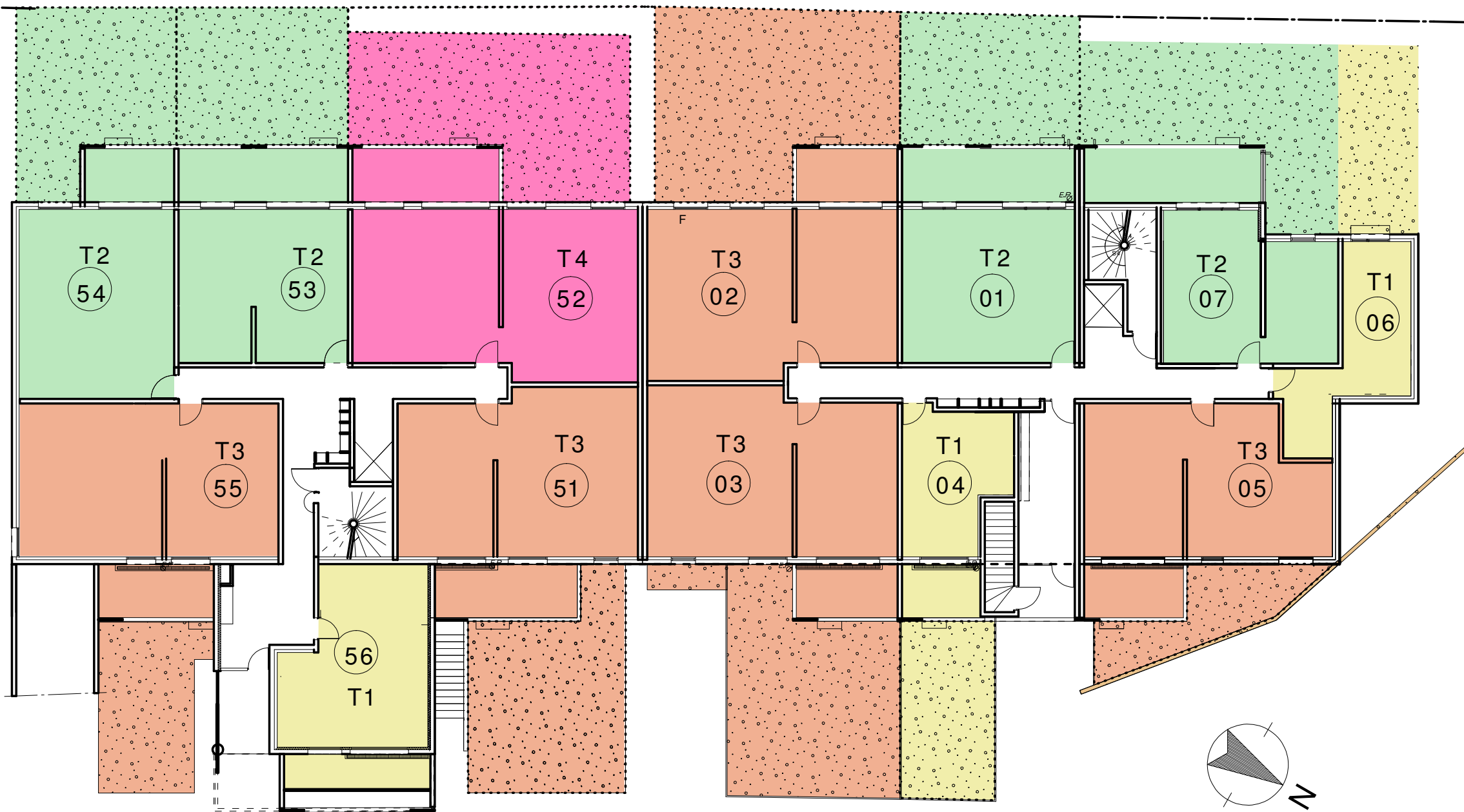


BAT A Rez de chaussée BAT B



DATE : 20.06.2016 MIS A JOUR LE 15.12.2016
LE 16.05.2017

PIERPROVENCE
BÂTISSEUR DE VOS PROJETS

Observations :
Ce plan pourra subir des modifications de détails ou de cotations résultant des impératifs de construction.
Les surfaces, retombées, soffites, faux plafonds et canalisations sont donnés à titre indicatif.