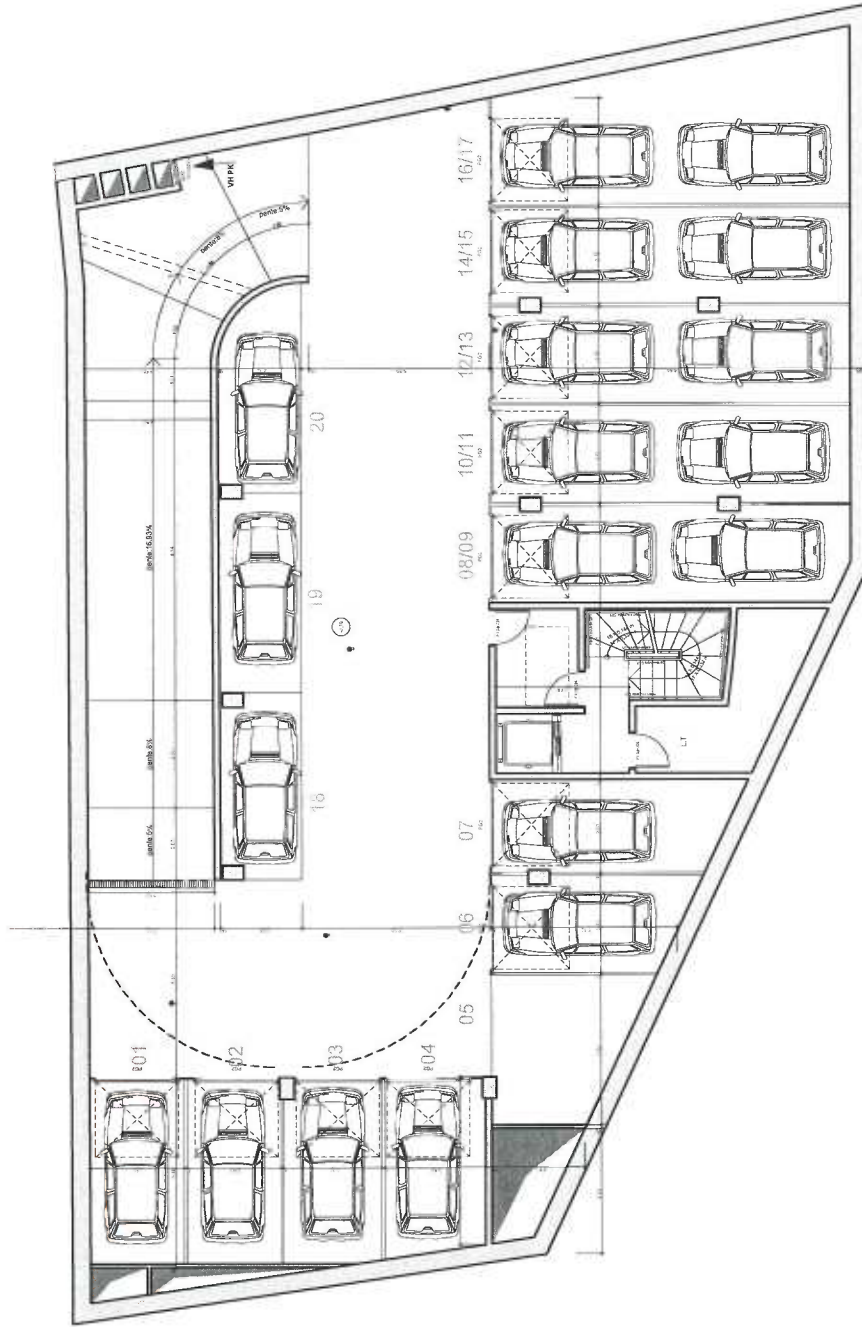


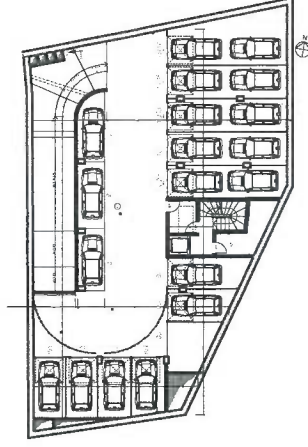
Groupe CIFP

PROMOTION



HYDE  
PARK  
RESIDENCE

180, avenue Cantini - 13006 Marseille



PARKING

R-1

LEGENDE

- GARAGE TECHNIQUE LOGEMENT
- FENÊTRE
- RADIATEUR
- PP PORTE FENÊTRE
- TV
- PRISE TV
- C. COUVERT
- RJ
- PRISE RESEAU TELEPHONE

Les hauteurs sous plafond des pièces principales sont celles indiquées sur les plans

ECHELLE: 0 1m 2m 3m 4m

5 juin 2012

Des modifications sont susceptibles d'être apportées à ce plan en fonction des nécessités techniques de la réalisation, tant en ce qui concerne les dimensions, libres, que l'équipement. Les surfaces et hauteurs sous plafond indiquées sont approximatives. Les retombées, soffites, faux plafonds ainsi que l'emplacement des équipements sanitaires ne sont pas tous figurés ou le sont à titre indicatif.