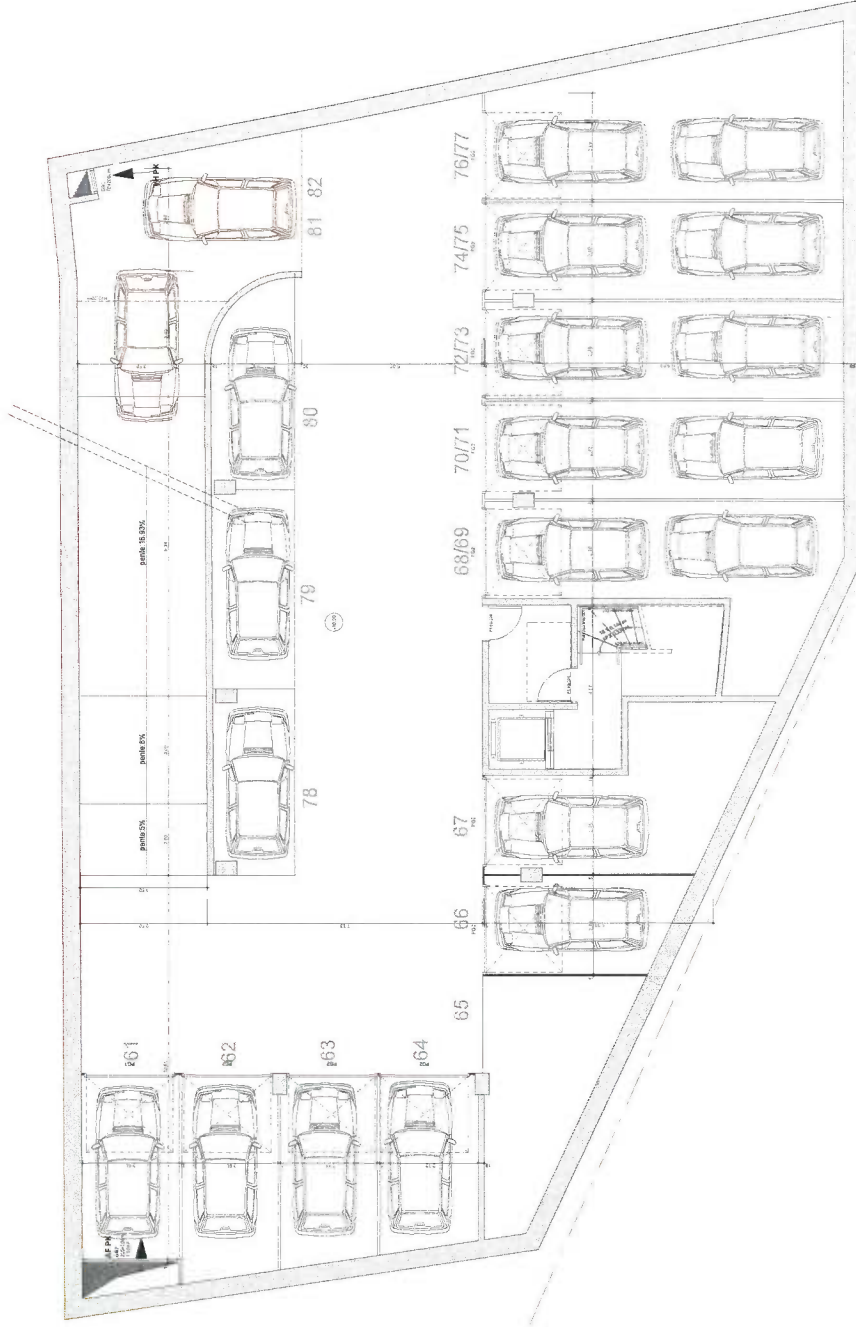


Groupe CIFP

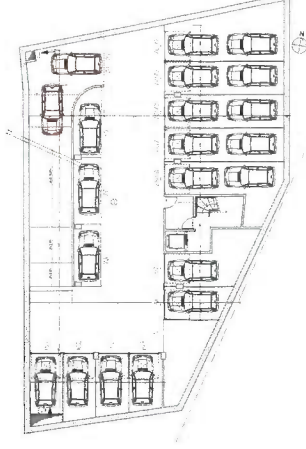
PROMOTION



Des modifications sont susceptibles d'être apportées à ce plan en fonction des nécessités techniques de la réalisation, tant en ce qui concerne les dimensions libres, que l'équipement. Les surfaces et hauteurs sous plafond indiquées sont approximatives. Les retombées, soffites, faux plafonds ainsi que l'emplacement des équipements sanitaires ne sont pas tous figurés ou le sont à titre indicatif.

HYDE
PARK
RESIDENCE

180, avenue Cantini - 13006 Marseille



PARKING

R-4

LEGENDE

- COU. CANAL TECHNIQUE COORDONÉ
- F. FENÊTRE
- MAILLIÈRE P.F. PORTE FEMME
- TV PRISE TV
- RJ. PRISE RÉSEAU TÉLÉPHONE
- C. COLLÈBANT

Les hauteurs sous plafond des pièces principales sont celles indiquées sur les plans



5 juin 2012