

ARCHITECTES AUBAGNE
DOSSETTI ARCHITECTES

"LE SOLEA"

DOMAINE TERRA CALEÃ

Avenue Marcel Pagnol 13 127 VITROLLES

SNC VITROLLES TERRA CALEIA

Logement n°:

A1

Type :

2

Niveau

R+1

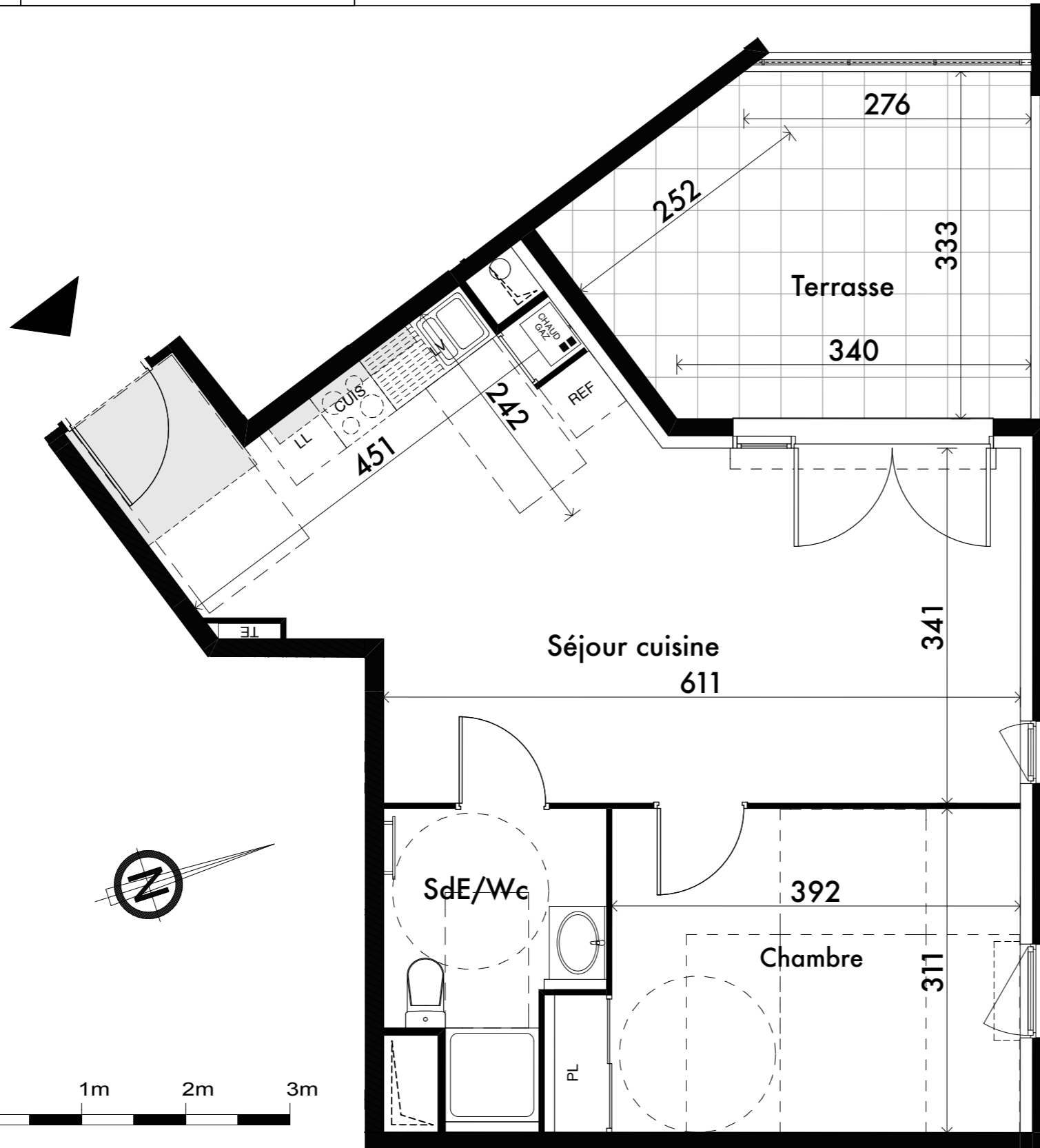
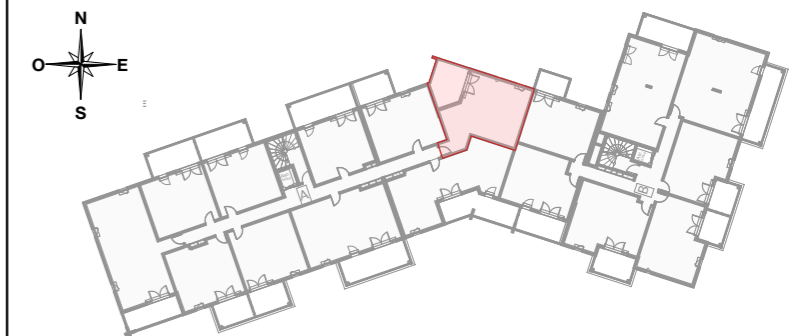
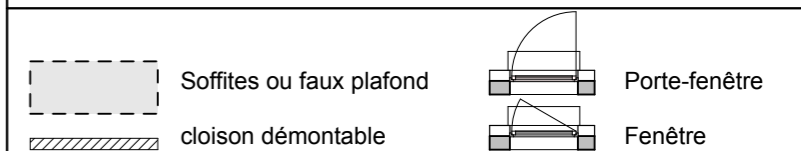


TABLEAU DES SURFACES HABITABLES

DESIGNATION	SURFACES
Séjour cuisine	29,23m ²
Chambre	13,05m ²
SdE	5,17m ²
TOTAL surface habitable	47,45m²
Terrasse	13,13m ²

Parking(s) n° :



La société se réserve la possibilité d'apporter les modifications qui seraient dues à des impératifs d'ordre technique, administratif ou normatif.

Les équipements des cuisines sont portés titre indicatif (Seul l'évier sera livré HØDVH)